



Capacité
800lbs (363 kg)

Largeur siège: 27" (68 cm) 33" (83 cm) avec réglage des bras
Profondeur de siège réglable: 21" ou 23" (53 cm or 58 cm)
Hauteur du siège réglable: 21" ou 23" (53 cm or 58 cm)
Hauteur du dossier: 26" (65 cm)

Parce que Broda comprend les défis liés au soin des personnes de forte taille, nous avons surmonté plusieurs de ces défis avec la chaise Bari 385

✓ Capacité

- Capacité de **800 lb (363 kg)** permettant au patient de quitter le lit pour la douche ou l'aisance
- Une structure et des roues à service dur assurent **sécurité et durabilité**

✓ Positionnement et mobilisation

- Une bascule ajustable infiniment, l'inclinaison et le repose-jambes élévateur aident à réduire le risque de chute et procurent au patient un sentiment de confort et de sécurité
- Le bas du dossier est creusé pour accueillir **le tablier dorsal**

✓ Fonctions de douche / d'aisance

- L'inclinaison du dossier permet d'étirer le torse pour faciliter le nettoyage des régions abdominales difficiles d'accès

✓ Facilité de manoeuvre

- 4 roues multidirectionnelles et 2 roues centrales permettent de pousser la chaise facilement et de **tourner des coins serrés sans dérive latérale**.
- Le poids du patient est concentré sur les roues centrales quand la chaise est en position droite pour des manoeuvres faciles et sécuritaires

Caractéristiques standard

- 125 à 800 lb (57 à 363 kg de capacité)
- 14° bascule postérieure
- 8° bascule antérieure
- 65° inclinaison du dossier
- Comfort Tension Seating™
- 33" or 39" largeur totale (83 cm or 98 cm)

- repose-jambes réglable hauteur/longueur
- repose-pieds escamotable
- quatre roues en inox de 5" "total lock"
- deux roues centrales de 8" en inox
- Frein d'urgence à mains et/ ou au pied sur les roues centrales

- Structure en inox avec trous de drainage
- Appuie-bras réglables et amovibles
- Siège d'aisance en mousse d'uréthane à ouverture frontale
- Bassine et panier d'aisance



14° bascule arrière



8° bascule avant



65° inclinaison du dossier

appuie-bras réglables en largeur jusqu'à 33" 83 cm



l'ouverture frontale du siège facilite la toilette du périnée



5'Ej c kug'gp 'wp g#

Siège de transport (en option)

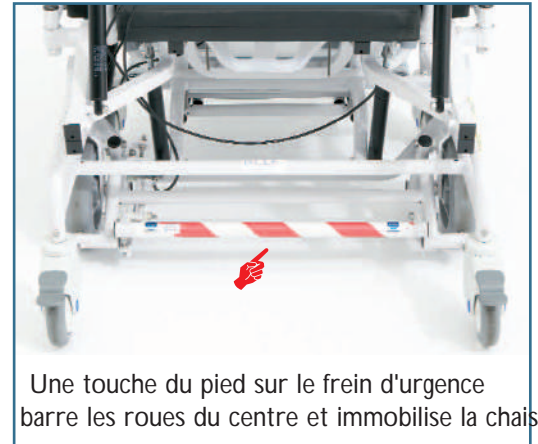
Le Bari 385 3chaises en une

- Chaise d'aisance
- Chaise de douche
- Chaise de transport-avec l'option de notre siège de transport interchangeable

Une infinité d'options de positionnement et de manoeuvre font du Bari 385 un excellent choix pour le transport des patients.



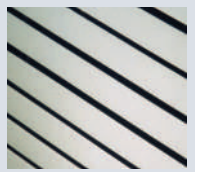
Les appuie-bras amovibles facilitent les transferts latéraux



Une touche du pied sur le frein d'urgence barre les roues du centre et immobilise la chaise

Comfort Tension Seating™ de Broda

- Se moule au patient pour le confort et la réduction de pression
- Anti-bacterien & anti-fongique
- Facile à nettoyer



Sécurité et Durabilité - jusqu'à 800 lbs!

Broda a effectué de nombreux tests pour déterminer non seulement la capacité de résistance en charge du Bari 385, mais aussi pour s'assurer que la stabilité, la force statique et la durée de vie de la chaise sont suffisants pour assurer une sécurité et une fonctionnalité optimale même dans les cas les plus extrêmes.

Sièges sur mesure pour fortes tailles

Broda offre une gamme de chaises sur mesure pour combler les différents besoins et grandeurs des patients

- Pour les patients difficiles à asseoir, qui ont besoin de positionnement ou qui sont encore mobiles
- Structure d'acier tubulaire 16 gauge assure durabilité et sécurité

Dimensions pour les sièges sur mesure:

Largeur de siège: 22", 24", 26", 28"

(55 cm, 60 cm, 65 cm, 70 cm)

Profondeur de siège: 18.5", 20" (17" standard)

(46 cm, 50 cm, 43 cm standard)

Hauteur dossier: 33.5", 35", 36", 38", 40" (32" standard)

(84 cm, 88 cm, 90 cm, 95 cm, 100 cm, 80 cm standard)

Pour toute autre demande spéciale, contactez Broda.



Modèle 785 largeur 28"

- 38° bascule, 90° inclinaison
- Bras amovibles facilitent les transferts

Pedal Chair largeur 26"

- 18° bascule
- Encourage l'auto propulsion